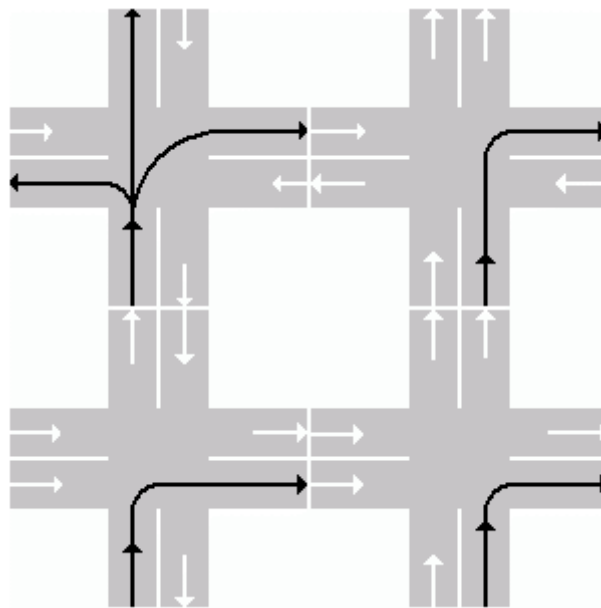




IRLANDE

► Sens de circulation :

- à gauche



Le changement de sens de circulation n'est pas facile et les réflexes ont tendance à vite reprendre le dessus. Faites particulièrement attention lorsque :

- vous abordez et sortez d'un rond-point. Le rond-point se prend dans le sens des aiguilles d'une montre, c'est-à-dire toujours par la gauche.
- vous franchissez une intersection
- vous reprenez la route après un arrêt

► Priorité :

- A droite sauf signalisation contraire
- Les véhicules circulant sur les voies les plus importantes sont prioritaires (autoroutes, etc.).
- Il est obligatoire de s'arrêter pour laisser passer un piéton qui attend près d'un passage protégé.

► **Limitations de vitesse pour les véhicules légers sauf signalisation contraire :**

- En agglomération : 50 km/h
- Routes locales et régionales hors agglomération : 80 km/h
- Routes nationales hors agglomération : 100 km/h
- Autoroute : 120 km/h



Depuis janvier 2005, les limitations de vitesse sont exprimées en kilomètre par heure et non plus en miles par heure.

► **Taux d'alcool dans le sang à partir duquel la conduite est interdite :**

- 0,8 g/l

► **La conduite sous l'influence de stupéfiants est interdite.**

► **Usage au volant d'un téléphone tenu en main :**

- Interdit (sauf numéro d'urgence 999 et 112).

► **Port de la ceinture de sécurité :**

- obligatoire, à l'avant comme à l'arrière même dans les taxis

► **Port du casque sur les cyclos et les motos :**

- obligatoire

► **Obligation de disposer de :**

- aucun équipement obligatoire

► **Obligation d'allumer les feux de croisement le jour pour les véhicules automobiles :**

- non

Informations pratiques

► Panneau/signalisation routière :

aller sur le site de info@nsc.ie

Ou sur <http://www.irishcarrentals.com/roadmarkings.html>



Slow down upon approach. Roundabouts are typically designed for speeds of 15 to 20 miles per hour.



Be prepared to stop for traffic, bicycles and pedestrians as you approach and exit the roundabout.



Yield to your left before entering the roundabout. Wait for a gap in traffic and enter.



Enter the roundabout. Once inside, do not stop. Do not overtake vehicles slightly ahead of you because they may exit.



Look for your street sign. Exit the roundabout toward your destination. Remember to signal your intent to exit.

► **Réglementation camping-car / caravane** : les voitures tractant une caravane ne doivent pas dépasser 80 km/h hors agglomération. Ces véhicules sont tenus de circuler exclusivement sur la voie la plus à gauche (voie pour véhicules lents) sur autoroute.

► 1 mile = 1,6 km

► L'Irlande développe de plus en plus les contrôles de vitesse par radars automatiques. Les zones de contrôle potentielles sont indiquées par un panneau de signalisation représentant un appareil photo à chambre noire :



► **Salut des locaux** : Non, ils ne vous ont pas pris pour quelqu'un d'autre, c'est habituel en milieu rural de saluer les voitures et les piétons qui passent.

► **Signification de la plaque minéralogique irlandaise** : les deux premiers caractères indiquent l'année du véhicule et la lettre suivante la ville de rattachement.

Ces informations sont délivrées à titre gracieux et ne sauraient engager la responsabilité - contractuelle ou délictuelle - de l'association Prévention Routière. Elles n'ont pas vocation à remplacer les textes légaux auxquels il convient dans tous les cas de se référer expressément.