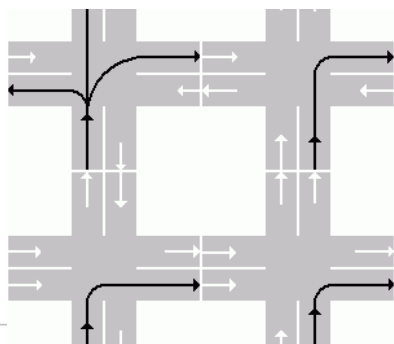




LES REGLES DU CODE DE LA ROUTE

Sens de circulation à gauche



Le changement de sens de circulation n'est pas facile et les réflexes ont tendance à vite reprendre le dessus. Faites particulièrement attention lorsque :

- Vous abordez et sortez d'un rond-point. Le rond-point se prend dans le sens des aiguilles d'une montre, c'est-à-dire toujours par la gauche.
- Vous effectuez un dépassement (par la droite)
- Vous franchissez une intersection
- Vous reprenez la route après un arrêt
- Vous sortez d'un long parcours sur autoroute

Priorité à droite, sauf signalisation contraire.

Limitations de vitesse pour les véhicules légers (1 mile = 1,6 km)



- En agglomération : 50 km/h

■ Routes locales et régionales hors agglomération : 80 km/h



- Routes nationales hors agglomération : 100 km/h

- Autoroute : 120 km/h



Les voitures tractant une caravane ne doivent pas dépasser **80 km/h hors agglomération**. Ces véhicules sont tenus de circuler exclusivement sur la voie la plus à gauche (voie pour véhicules lents) sur autoroute.

Taux d'alcool dans le sang à partir duquel la conduite est interdite :

- 0,5 g/l
- 0,2 g/l pour les conducteurs ayant moins de deux ans de permis.

La conduite sous l'influence de stupéfiants est interdite.

Usage au volant d'un téléphone tenu en main interdit (sauf numéros d'urgence 999 et 112), kit mains libres toléré.

Texto au volant : 2000€ d'amende ; une peine de prison est prévue en cas de récidive.

Port de la ceinture de sécurité obligatoire, à l'avant comme à l'arrière y compris dans les taxis.

Le conducteur est responsable des passagers de moins de 17 ans : port de la ceinture ou installation dans un siège auto adapté à leur morphologie.

Port du casque sur les cyclos et les motos obligatoire.

Casque et gilet sont fortement recommandés pour les cyclistes.

Equipement obligatoire à bord

- 1 triangles de signalisation

L'allumage des feux de croisement le jour pour les automobiles n'est pas obligatoire mais conseillé.

SIGNALISATION

Ronds-points



Annonce d'un rond-point



Annonce d'un mini rond-point



Cédez-le-passage



Cédez-le-passage également

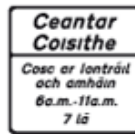
■ **Rappel** : les véhicules arrivent de votre droite lorsque vous abordez un rond-point.

Autres panneaux

Moutons

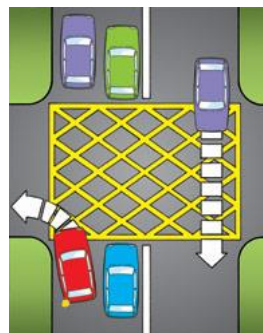


Rue/zone piétonne



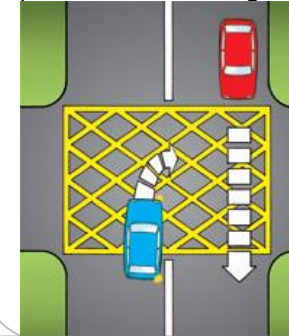
Zone de contrôle de la vitesse par radars

Les « Yellow box junctions »



Dans une intersection signalisée ainsi, les usagers ne peuvent positionner leur véhicule sur le marquage s'ils ne peuvent la franchir sans s'arrêter.

Seule exception, les « tourne-à-droite » irlandais, équivalents de nos « tourne-à-gauche » français : une tolérance est admise pour laisser passer les usagers venant de face, dès lors que ce positionnement ne gêne en rien la circulation.



A SAVOIR

Salut des locaux :

Non, ils ne vous ont pas pris pour quelqu'un d'autre, c'est habituel en milieu rural de saluer les voitures et les piétons qui passent.

Priorité aux piétons

Il est obligatoire de s'arrêter pour laisser passer un piéton qui attend près d'un passage protégé.

Plus d'informations sur la signalisation et les règles du Code de la route en Irlande (site en anglais) :

<http://www.rotr.ie/understanding-traffic-signs/index.html>

LEXIQUE PRATIQUE

FRANCAIS

Bonjour
Au-revoir
Excusez-moi
S'il vous plaît
Merci
Oui/non
Parlez-vous le français/l'anglais ?
Où est ... ?
Je cherche...

Droite
Gauche

Route
Autoroute
Rue
Sens interdit
Panneau de signalisation
Station essence
Station de gonflage
Parking
Pneu
Carte routière
Feu de signalisation
Péage
Trottoir
Passage piéton
Carrefour
Direction
Rond-point
Conduire
Conducteur
Passager
Vélo
Moto
Voiture
Camion

ANGLAIS

Hello
Goodbye
Excuse me
Please
Thank you
Yes / No
Do you speak French / English?
Where is...?
I'm looking for...

Right
Left

road
motorway
street
no entry
traffic sign
petrol station
air pump
car park
tyre
map
traffic light
toll
pavement
pedestrian crossing
crossroad
direction
roundabout
to drive
driver
passenger
bicycle
Motorcycle
car
truck