



Etude Code de la route



BJ11055 – 21 Avril 2015

De : Laurent Gassie – Pierre-Marie Morlat – Rachel Lefebvre / OpinonWay

A : Jessica Venturini / Carglass

OpinionWay, 15 place de la République, 75003 Paris. Tél : 01 78 94 90 00



La méthodologie



- ✓ Echantillon de **1016 individus** représentatif de la population française âgée de 18 ans et plus.
- ✓ L'échantillon a été constitué selon la méthode des quotas, au regard des critères de sexe, d'âge, de catégorie socioprofessionnelle, de catégorie d'agglomération et de région de résidence.



- ✓ Echantillon interrogé en ligne sur système CAWI (Computer Assisted Web Interview)
- ✓ Pour les remercier de leur participation, les panélistes ont touché des maximales ou ont fait un don à l'association proposée de leur choix.



- ✓ Le terrain a été réalisé du **15 au 18 avril 2015**



- ✓ OpinionWay a réalisé cette enquête en appliquant les procédures et règles de la **norme ISO 20252**

Toute publication totale ou partielle doit impérativement utiliser la mention complète suivante :
« Sondage OpinionWay pour CARGLASS »
et aucune reprise de l'enquête ne pourra être dissociée de cet intitulé.

La méthodologie



- ✓ Une pondération a été effectuée a posteriori pour correspondre exactement aux quotas requis. Avant analyse, une relecture de contrôle du tri à plat brut a été effectuée en comparaison du tri à plat final de terrain. Après pondération, les résultats ont été contrôlés afin de valider qu'ils ne sont pas affectés de manière significative.



- ✓ Limites statistique et représentation des différences significatives: dans ce rapport les résultats entourés d'un rond ou d'un ovale présentent une différence significative testée au seuil de 10%.
- ✓ OpinionWay rappelle par ailleurs que les résultats de ce sondage doivent être lus en tenant compte des marges d'incertitude : 2 à 3 points au plus pour un échantillon de 1000 répondants.

Le profil des répondants

Population française âgée de 18 ans et plus



Sexe	% Redressé
Hommes	48%
Femmes	52%



Age	% Redressé
18-24 ans	11%
25-34 ans	16%
35-49 ans	27%
50-64 ans	25%
65 ans et plus	21%



Région	% Redressé
Ile-de-France	18%
Nord ouest	23%
Nord est	23%
Sud ouest	11%
Sud est	25%



Activité professionnelle	% Redressé
Agriculteurs	1%
Catégories socioprofessionnelles supérieures	27%
Artisans / Commerçants / Chefs d'entreprise	3%
Professions libérales / Cadres	9%
Professions intermédiaires	15%
Catégories populaires	32%
Employés	18%
Ouvriers	14%
Inactifs	40%
Retraités	27%
Autres inactifs	13%



Taille d'agglomération	% Redressé
Une commune rurale	23%
De 2000 à 19 000 habitants	17%
De 20 000 à 99 999 habitants	14%
100 000 habitants et plus	30%
Agglomération parisienne	16%

Plus de 8 français sur 10 sont des conducteurs hebdomadaires

Code de la route : doutes, révisions et infractions

- ✓ **La moitié des conducteurs réguliers déclare avoir déjà eu de doutes** sur la signification d'une signalisation routière.
 - ⇒ Ils sont **10% seulement à réviser leur code** à l'occasion, mais sont assez confiants quant à leur chance de réussite s'ils devaient repasser l'examen du code : **7 sur 10 pensent qu'ils l'obtiendraient !**
 - ⇒ Les 18-24 ans, certainement jeunes titulaires du permis et dont les connaissances sont plus récentes :
 - estiment avoir moins de doutes sur la signification d'une signalisation: 35% **-15pts**
 - misent plus que les autres sur leur réussite à l'examen du code s'ils devaient le repasser : 93% **+22pts**

- ✓ **3 automobilistes sur 10** concèdent faire des **infractions au code de la route**
 - ⇒ **Les limitations de vitesse** (45%, **+6 pts** pour les hommes) et le **respect des pauses recommandées** (41% **+6 pts** pour les hommes) sont les 2 principales entorses à la sécurité routière déclarées.
 - ⇒ De plus 1/4 des conducteurs déclarent ne **pas respecter les distances de sécurité**

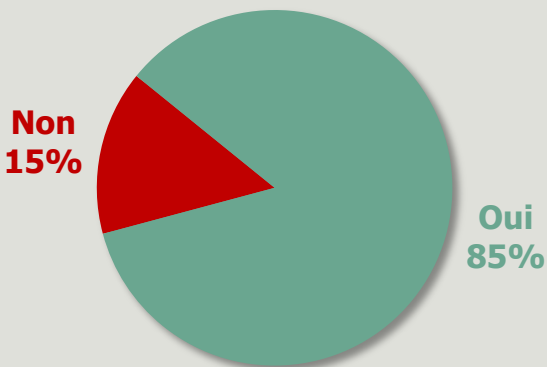
85% des Français sont des conducteurs hebdomadaires

Un score significativement supérieur chez les hommes et les 65 ans et +



Q1. Etes-vous conducteur d'un véhicule automobile, au moins une fois par semaine ?

1016
individus



	Sexe		Age					CSP			Revenu annuel du foyer					
	Un homme	Une femme	18-24 ans	25-34 ans	35-49 ans	50-64 ans	65 ans et +	CSP+	CSPC	Inactif	Jusqu'à 17999 E	De 18 000 à 23999 E	De 24 000 à 41 999 E	42 000 E et plus		
TOTAL																
Base	1016		484	532	111*	164	277	252	212	291	321	404	211	157	329	207
Oui	85%		89%	81%	69%	82%	87%	87%	91%	89%	87%	81%	73%	86%	89%	88%
Non	15%		11%	19%	31%	18%	13%	13%	9%	11%	13%	19%	27%	14%	11%	12%



La moitié des conducteurs ont des doutes sur la signalisation routière

Seuls 10% révisent leur code de la route



863

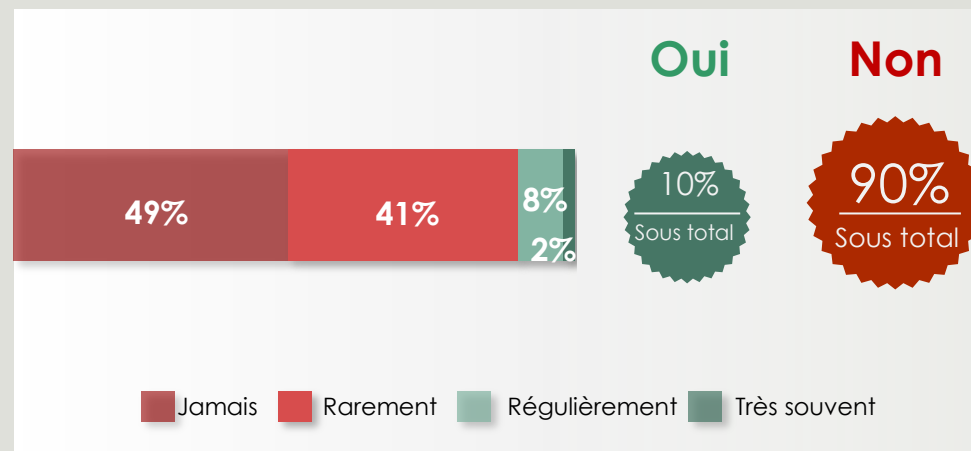
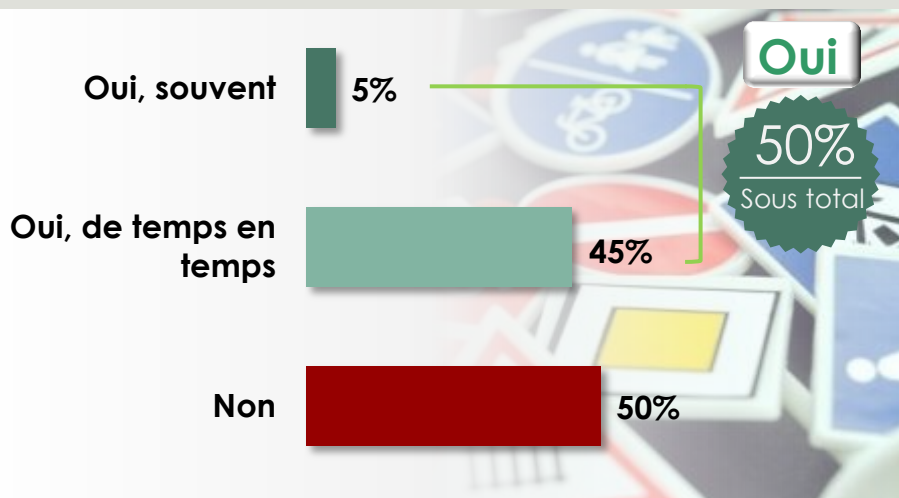
Conducteurs
réguliers

Q2. Vous arrive-t-il d'avoir des doutes sur la signification d'une signalisation routière (panneau, ligne au sol,...)?

Q5. Vous arrive-t-il de réviser vos connaissances sur le code de la route ?

Doutes sur la signification
d'une signalisation routière

Révision du code de la route ?



Les 18-24 ans, récents titulaires du permis, estiment avoir moins de doutes sur la signification de la signalisation

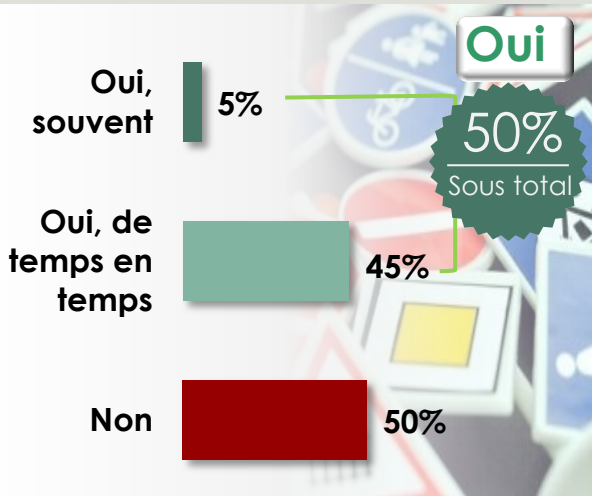


Q2. Vous arrive-t-il d'avoir des doutes sur la signification d'une signalisation routière (panneau, ligne au sol,...)?

863

Conducteurs réguliers

Doute sur la signification d'une signalisation routière



	Sexe		Age					CSP			Revenu annuel du foyer				
	Un homme	Une femme	18-24 ans	25-34 ans	35-49 ans	50-64 ans	65 ans et +	CSP+	CSP-	Inactif	Jusqu'à 17999 E	De 18 000 à 23999 E	De 24 000 à 41 999 E	42 000 E et plus	
TOTAL															
Base	863	430	434	77*	134	241	219	192	257	278	328	155	136	293	182
ST Oui	50%	46%	53%	35%	49%	47%	55%	53%	52%	50%	48%	50%	41%	50%	54%
Non	50%	54%	47%	65%	51%	53%	45%	47%	48%	50%	52%	50%	59%	50%	46%



Une faible révision du code, un constat général et sans saillance particulière sur les différentes sous-populations



Q5. Vous arrive-t-il de réviser vos connaissances sur le code de la route ?

863

Conducteurs réguliers

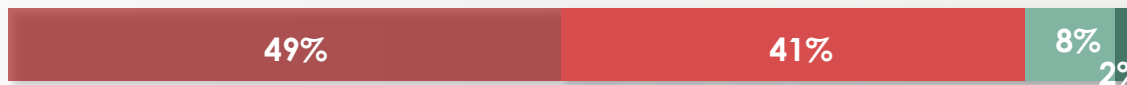
Révision du code de la route ?



90%

Sous total

Non



Jamais Rarement Régulièrement Très souvent

10%

Sous total

Oui

	Sexe		Age					CSP			Région UDA			
	Un homme	Une femme	18-24 ans	25-34 ans	35-49 ans	50-64 ans	65 ans et +	CSP+	CSP-	Inactif	Ile de France	Province		
TOTAL														
Base	863		430	434	77*	134	241	219	192	257	278	328	128	736
ST Oui	10%		13%	8%	6%	15%	10%	11%	9%	10%	14%	7%	15%	10%
ST Non	90%		87%	92%	94%	85%	90%	89%	91%	90%	86%	93%	85%	90%



7 conducteurs réguliers sur 10 sont confiants et estiment qu'ils obtiendraient leur examen du code à nouveau

Les jeunes de 18-24 ans sont encore plus confiants que les autres



Q3. Si vous deviez repasser le code de la route aujourd'hui, à votre avis, l'auriez-vous ?

863

Conducteurs réguliers

Obtention du code si réexamen ?



29%
Sous total

Non



■ Certainement pas ■ Probablement pas ■ Probablement ■ Certainement

71%
Sous total

Oui

	Sexe	Age					Revenu annuel du foyer					
		Un homme	Une femme	18-24 ans	25-34 ans	35-49 ans	50-64 ans	65 ans et +	Jusqu'à 17999 E	De 18 000 à 23999 E	De 24 000 à 41 999 E	42 000 E et plus
TOTAL												
Base	863	430	434	77*	134	241	219	192	155	136	293	182
ST Oui	71%	74%	68%	93%	75%	66%	66%	73%	75%	62%	69%	80%
ST Non	29%	26%	32%	7%	25%	34%	34%	27%	25%	38%	31%	20%



Significativement supérieur ou inférieur à l'échantillon total

Seuls 3 conducteurs réguliers sur 10 admettent faire des entorses au code de la route



863

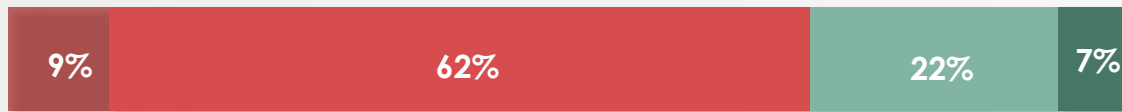
Conducteurs
réguliers

Q4. Au volant, vous arrive-t-il de faire une entorse (même légère) au code de la route : oubli de clignotant, chevaucher une ligne blanche, passage à l'orange, rouler un peu trop près du véhicule devant vous, dépassement de la vitesse autorisée de 10km/h ?

Entorse au code de la route

71%
Sous total

Non



Jamais Rarement Régulièrement Très souvent

29%
Sous total

Oui



Le non respect des limitations de vitesse et des pauses recommandées sont les 2 principales entorses à la sécurité routière déclarées...

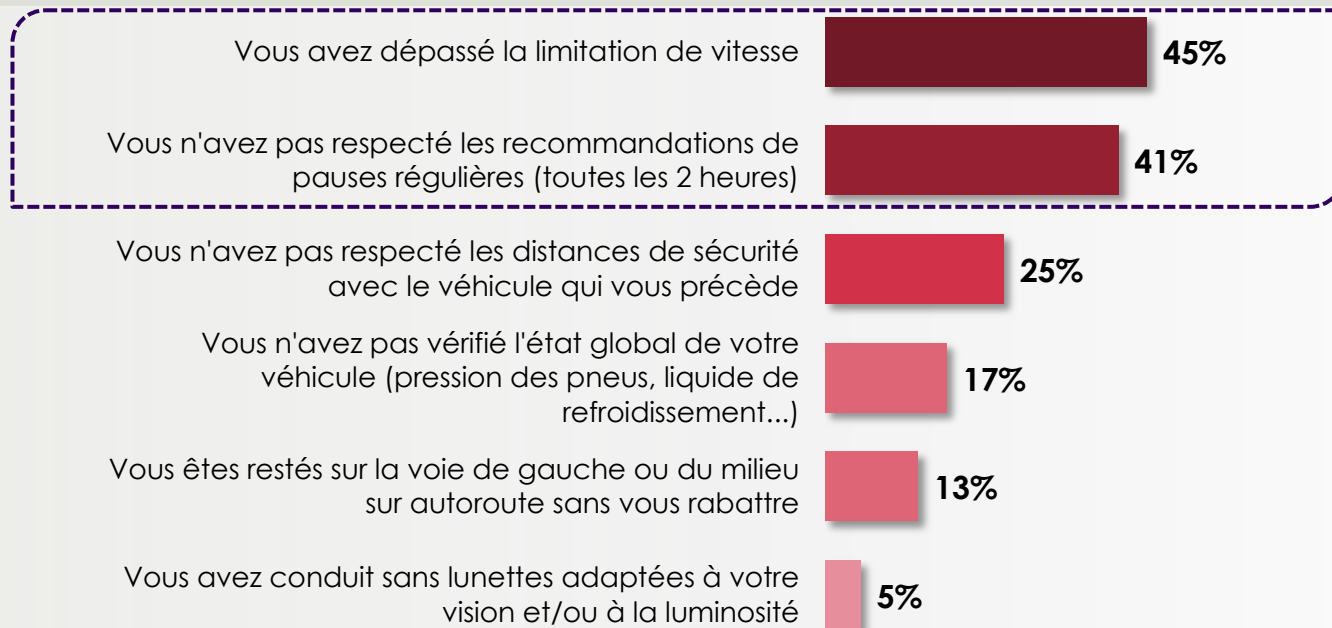


Q9. Quelle(s) entorse(s) à la sécurité routière avez-vous déjà commise au volant lors de grands trajets ou départs en vacances ?

863

Conducteurs
réguliers

Typologies d'entorses à la sécurité routière lors de grands trajets ou départs en vacances



1,45
En moyenne

...Et les hommes en sont plus souvent les auteurs

Les jeunes de 18 à 34 ans quant à eux vérifient moins l'état global de leur véhicule



Q9. Quelle entorse à la sécurité routière avez-vous déjà commise au volant lors de grands trajets ou départs en vacances ?

863

Conducteurs réguliers

Typologies d'entorses à la sécurité routière lors de grands trajets ou départs en vacances

	TOTAL	Sexe		Age					CSP			Revenu annuel du foyer		
		Un homme	Une femme	18-24 ans	25-34 ans	35-49 ans	50-64 ans	65 ans et +	CSP+	CSPC	Inactif	Jusqu'à 17999 E	De 18 000 à 23999 E	De 24 000 à 41 999 E
Base	863	430	434	77*	134	241	219	192	257	278	328	155	136	293
Vous avez dépassé la limitation de vitesse	45%	51%	40%	48%	53%	47%	44%	37%	48%	50%	39%	44%	45%	44%
Vous n'avez pas respecté les recommandations de pauses régulières (toutes les 2 heures)	41%	47%	35%	47%	33%	41%	43%	42%	46%	36%	41%	33%	43%	44%
Vous n'avez pas respecté les distances de sécurité avec le véhicule qui vous précède	25%	28%	23%	23%	25%	28%	25%	24%	26%	25%	26%	18%	29%	23%
Vous n'avez pas vérifié l'état global de votre véhicule (pression des pneus, liquide de refroidissement...)	17%	16%	18%	37%	27%	17%	10%	10%	18%	17%	16%	15%	17%	16%
Vous êtes restés sur la voie de gauche ou du milieu sur autoroute sans vous rabattre	13%	13%	14%	12%	12%	13%	13%	14%	17%	9%	13%	7%	13%	13%
Vous avez conduit sans lunettes adaptées à votre vision et/ou à la luminosité	5%	7%	4%	8%	10%	7%	1%	3%	4%	8%	4%	5%	4%	6%
Aucune	22%	16%	27%	20%	22%	21%	20%	25%	19%	22%	23%	32%	21%	20%