

9^{ème} JOURNÉE NATIONALE DE SÉCURITÉ ROUTIÈRE AUX PASSAGES À NIVEAU

13 octobre 2016

SOMMAIRE

01.

LE RÔLE DU COMITE MINISTERIEL POUR PILOTER LA MISE EN ŒUVRE DE L'ENSEMBLE DU PLAN D' ACTIONS

02.

LES COMPORTEMENTS DES USAGERS AUX ABORDS DES PASSAGES À NIVEAU

03.

UNE CAMPAGNE DE COMMUNICATION IMPLIQUANTE

04.

FAIRE EVOLUER LES COMPORTEMENTS

05

LA SECURISATION DES PASSAGES A NIVEAU

01. LE RÔLE DU COMITE MINISTERIEL

LE RÔLE DU COMITE MINISTERIEL

- + Le deuxième Comité ministériel de la sécurité aux passages à niveau du 13 Octobre 2016 a vocation à assurer un suivi transparent et à donner une nouvelle dynamique à la mise en œuvre du plan pour la sécurisation des passages à niveau.

Il se réunit une fois par an sous la présidence du secrétaire d'état aux transports et rassemble les principaux acteurs concernés: la Délégation Interministérielle à la Sécurité Routière, le BEATT, l'EPSF SNCF Réseau, mais également des associations d'usagers de des transports et de victimes d'accidents collectifs, l'association pour la prévention routière.

- + Son objectif est de constater l'avancée des actions menées dans le cadre du plan interministériel pour la sécurisation des passages à niveau, d'analyser les résultats obtenus et d'identifier les progrès à réaliser :

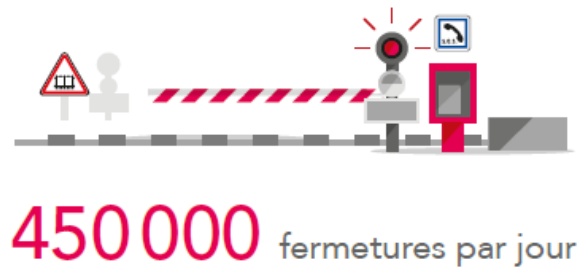
-Le premier volet de ce plan vise à faire évoluer les comportements au franchissement des passages à niveau, 98 % des accidents sont dus à des comportements à risque des usagers de la route.

-Le deuxième volet du plan vise à sécuriser les passages à niveau.

02. LES COMPORTEMENTS DES USAGERS AUX ABORDS DES PASSAGES À NIVEAU

LES COMPORTEMENTS DES USAGERS AUX PASSAGES A NIVEAU

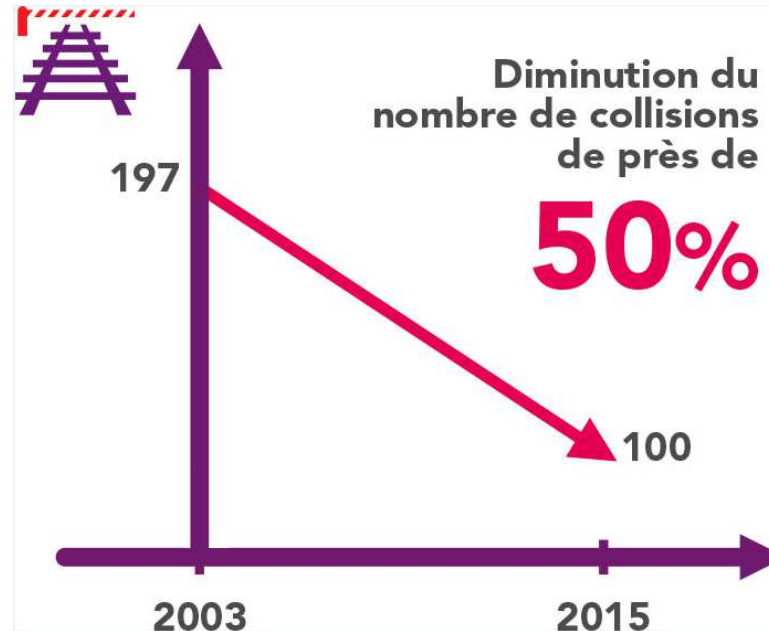
15 000 passages à niveau, pour 30 000 km de lignes



Un passage à niveau n'est pas un carrefour ordinaire

- + Un train lancé à 100 km/h met 1 kilomètre pour s'arrêter tandis qu'une voiture met 80 mètres.
 - + Une collision entre un train et une voiture est mortelle pour l'automobiliste une fois sur deux.
- En comparaison, 5 % des accidents de la route sont mortels.

LES COMPORTEMENTS DES USAGERS AUX PASSAGES A NIVEAU



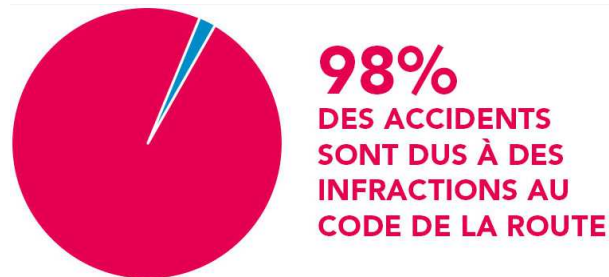
+ En 2015, SNCF Réseau a dénombré 100 collisions, 27 personnes ont trouvé la mort. **C'est deux fois moins qu'il y a dix ans, mais toujours trop.**

LES COMPORTEMENTS DES USAGERS AUX PASSAGES A NIVEAU

Un passage à niveau n'est pas dangereux si l'on respecte le code de la route.

98% des accidents en lien avec un passage à niveau sont dus à des comportements des usagers de la route:

- impatience
- habitude entraînant une baisse de vigilance
- non-respect du code de la route (vitesse excessive, passage en chicane, non-arrêt au Stop)



1 Français sur 5 a déjà franchi un passage à niveau en ne respectant pas la signalisation.

+ Les Français sont conscients de l'attitude à adopter aux abords d'un passage à niveau.

+ Néanmoins, chacun effectue son propre arbitrage devant un passage à niveau qui se ferme. **Les habitudes ou la mauvaise appréciation de l'attente aux barrières poussent à traverser un passage à niveau malgré la fermeture des barrière.**

03.

UNE NOUVELLE CAMPAGNE DE COMMUNICATION PLUS IMPLIQUANTE

LA CAMPAGNE DE COMMUNICATION 2016

SNCF Réseau lance une nouvelle campagne de communication co-signée avec la Sécurité Routière plus impliquante dans l'objectif de **lutter contre les arbitrages individuels** qui se font devant un passage à niveau qui se ferme.

La signature de la campagne : « NE RISQUEZ PAS VOTRE VIE AUX PASSAGES À NIVEAU. RESPECTEZ LE CODE DE LA ROUTE. »

Le dispositif de la campagne se déroule du 13 au 30 Octobre 2016 avec une campagne 360 ° :

- + Un film « le cascadeur » diffusé pour la première fois au cinéma
- + Une campagne WEB et Réseaux Sociaux
- + Une campagne sur les plus importantes radios

LA CAMPAGNE DE COMMUNICATION 2016

+ Le film « Le Cascadeur »

Pour la première fois SNCF Réseau diffuse un film dans les salles de cinéma, afin de toucher un **public large et familial**:

- projeté au cinéma dans plus de 3600 salles du 26 au 30 octobre 2016
- diffusé sur le web du 13 au 30 Octobre 2016.

Ce film met en scène un cascadeur dont le métier est de faire face à tous les dangers et d'enfreindre les règles élémentaires de sécurité. Cependant, le cascadeur ne peut pas se soustraire au respect du code de la route : **franchir un passage à niveau fermé est un risque qu'il ne prendra jamais.**



LA CAMPAGNE DE COMMUNICATION 2016

+ **Le spot radio** est diffusé sur les 9 radios les plus écoutées et touchant un public large du 13 au 30 Octobre 2016: RTL, Europe 1, RMC, France Inter, NRJ, RTL2, RFM, RadioNova, Skyrock.

Il s'agit de la déclinaison radio du film Le Cascadeur.

LA CAMPAGNE DE COMMUNICATION 2016

+ Les animations web et les vidéos pédagogiques :

Des animations digitales sur les réseaux sociaux et sur www.securite-passageaniveau.fr font vivre aux internautes des expériences les invitant à patienter et à ne pas risquer leur vie et celle des autres aux passages à niveau.

Le site www.securite-passageaniveau.fr s'ouvre directement sur une vidéo d'un passage à niveau en train de se fermer. L'internaute aura le choix de passer l'animation ou non.

Dans les deux cas, le message « ne risquez pas votre vie aux passages à niveau, respectez le code de la route » est rappelé et l'internaute est poussé à visualiser les nouvelles vidéos « les règles de sécurité à respecter » sur un ton dynamique et décalé.



05. FAIRE EVOLUER LES COMPORTEMENTS

FAIRE EVOLUER LES COMPORTEMENTS

SNCF Réseau met en œuvre des actions de sensibilisation auprès du grand public et des usagers de la route

+ Des **actions de sensibilisation tout au long de l'année** auprès du grand public et des mesures spécifiques de sensibilisation à la sécurité aux passages à niveau sont mises en œuvre à destination **des poids-lourds, convois-exceptionnels** et des **autocars**: formation des conducteurs, mise à disposition d'une information claire et complète.

+ Les interventions en milieu scolaire

SNCF mène des actions de sensibilisation auprès des jeunes pour prévenir des risques d'accidents et inciter aux bons comportements.

Dans le cadre du programme « Voyageur et citoyen », ce sont chaque année 460 agents SNCF volontaires qui interviennent auprès de plus de 227 000 jeunes dans le milieu scolaire.

Au-delà des interventions, un centre de ressources pédagogiques est à la disposition des enseignants pour qu'ils puissent traiter en autonomie les thématiques de sécurité, de citoyenneté et d'aménagement du territoire, et ainsi compléter la venue d'un agent SNCF,

FAIRE EVOLUER LES COMPORTEMENTS

SNCF Réseau met en œuvre des actions de sensibilisation auprès du grand public et des usagers de la route.

+ La journée du 13 Octobre en régions:

Des actions de sensibilisation sont organisées sur l'ensemble du territoire par SNCF Réseau pour la journée du 13 octobre avec le soutien des partenaires (police, gendarmerie, collectivités territoriales, association de la prévention routière, etc):

> Distribution de dépliants aux abords des passages à niveau, interventions auprès du jeune public, dans les auto-écoles, auprès des chauffeurs de bus et du grand public dans des lieux passants.

- BRETAGNE PAYS DE LA LOIRE - Ille-et-Vilaine (35)

Passage à niveau de Saint-Grégoire ligne Rennes-Saint Malo

- BOURGOGNE FRANCHE-COMTÉ – Jura (39)

Passage à niveau d'Arbois

- MIDI-PYRÉNÉES- Haute-Garonne (31)

Passage à niveau de Pins-Justaret ligne de Portet-St-Simon à Puigcerda

- CENTRE VAL DE LOIRE- Cher (18)

Passage à niveau de Vierzon ligne Vierzon - St-Pierre-des-Corps

FAIRE EVOLUER LES COMPORTEMENTS

SNCF Réseau met en œuvre des actions de sensibilisation auprès du grand public et des usagers de la route.

- RHÔNE-ALPES AUVERGNE – Haute-Savoie (74)
Passage à niveau de Ville la Grand
- AQUITAINE POITOU-CHARENTE LIMOUSIN – Gironde (33)
Passage à niveau de Cadaujac ligne Bordeaux - Sète
- AQUITAINE POITOU-CHARENTE LIMOUSIN – Charente (16)
Passage à niveau de Gond-Pontouvre ligne Limoges-Bénédictins à Angoulême.
- HAUTE ET BASSE-NORMANDIE - Seine Maritime (76)
Passage à niveau de Rouen
- ALSACE-LORRAINE CHAMPAGNE-ARDENNE- Haut-Rhin (68) (19-20 octobre)
Passage à niveau de Wintzenhzeim ligne Colmar à Metzeral
- LANGUEDOC-ROUSSILLON- Hérault (34) (20 octobre)
Passage à niveau d'Agde ligne Bordeaux à Sète

04. LA SECURISATION DES PASSAGES A NIVEAU

SECURISER LES PASSAGES A NIVEAU

1. SNCF Réseau mène une politique de suppression des passages à niveau

- SNCF Réseau a investi plus de **42 millions d'euros** en 2015 pour la suppression de 47 passages à niveau, l'automatisation et l'équipement (suppression de 40 passages à niveau en 2013 et de 57 passages à niveau en 2014).

- Le **Programme national de sécurisation** identifie les passages à niveau dont la suppression ou l'amélioration est prioritaire: au 1^{er} janvier 2016, on compte **152 passages à niveau inscrits au programme** national de sécurisation. On en comptait **450 en 1997**. 6 passages à niveau prioritaires ont été supprimés en 2015 et 4 en 2016,



- La suppression d'un passage à niveau peut prendre plusieurs années. Elle implique l'engagement des collectivités territoriales concernées. Le coût d'une suppression varie en moyenne de 3 à 15 millions d'euros

SECURISER LES PASSAGES A NIVEAU

2. SNCF Réseau mène des expérimentations pour améliorer les équipements des passages à niveau

+ Les détecteurs d'obstacle

En cas de présence d'un véhicule sur les voies lorsque les barrières du passage à niveau se sont fermées, un détecteur émet un signal qui averti le conducteur du train de la présence de l'obstacle sur les voies.

Le coût d'équipement d'un passage à niveau varie entre 300 000 et 500 000 €, en fonction des travaux d'adaptation du PN à réaliser. [Des tests sur le terrain ont débuté en 2016](#) sur deux passages à niveau en Rhône-Alpes-Auvergne, deux en Normandie et trois en Ile-de-France.



+ La cartographie GPS des passages à niveau

Des échanges avec l'équipementier en GPS TOM TOM, ont été engagés afin d'intégrer les données relatives aux passages à niveaux dans les GPS.

Les usagers de GPS pourront télécharger les emplacements GPS des passages à niveau afin d'augmenter leur de vigilance et d'adapter leur vitesse.

SECURISER LES PASSAGES A NIVEAU

2. SNCF Réseau mène des expérimentations pour améliorer les équipements des passages à niveau

+ Les dalles anti-intrusion

Visé à lutter contre les comportements d'usagers empruntant un passage à niveau et longeant les voies pour rejoindre le quai à proximité.



+ Les téléphones et les stickers « barrières cassables »

Les pancartes d'indication de présence de téléphones sont en cours de déploiement sur les passages à niveau inscrits au Plan de sécurisation. Elles servent à signaler la présence d'un téléphone d'urgence en cas de problème avec le passage à niveau.



Les stickers avisent, par un message simple, les usagers routiers enfermés entre les barrières d'un passage à niveau qu'elles sont cassables.

+ Les lampes à diodes

L'objectif est de remplacer les lampes à filament des feux routiers R24 par des lampes à diodes afin d'améliorer la visibilité des feux. Des tests ont débutés sur site.



+ Les aménagements des barrières de passage à niveau

Des aménagements de barrières de passage à niveau sont en cours d'études telles que des lamelles souples (jupes) sous les barrières empêchant le passage des piétons lorsque les barrières sont baissées.



06.

DEPLOIEMENT DES DISPOSITIFS DE CONTRÔLE

DEPLOIEMENT DES DISPOSITIFS DE CONTRÔLE

+ Des radars aux passages à niveau sont déployés pour contrôler les comportements des conducteurs routiers.

- 42 radars de vitesse ont été installés.

- 80 radars de franchissement ont été installés.

En cas de non-respect des règles de sécurité, vous risquez votre vie et celle des autres. De plus, vous encourez :

- une amende forfaitaire comprise en 68 € et 3750 € ;
- un retrait de 1 à 6 points sur le permis de conduire ;
- une suspension de 3 ans du permis de conduire, à partir de 30 km/h au-dessus de la limitation de vitesse ;
- une immobilisation et/ou confiscation du véhicule, à partir de 40km.h au-dessus de la limitation de vitesse ;
- une peine de 3 ans de prison, en cas de récidive d'excès de vitesse supérieure ou égale à 50km/h.

Contacts Presse SNCF Réseau

Marina Marguier

Marina.marguier@reseau.sncf.fr

06 80 26 73 42

Edouard Ameil

Edouard.ameil@reseau.sncf.fr

06 13 31 64 51

