

LA BOÎTE À CLÉS DE VOITURE

Pourquoi une boîte à clés ?

Vous organisez une soirée et vous voulez être sûr que personne ne se mette en danger ? Imposez la boîte à clés !

Chacun y dépose ses clés de voiture en arrivant,
puis vous la rangez discrètement....

Ceux qui n'ont pas éliminé leurs consommations en fin de soirée
devront attendre d'être sobres pour repartir !

Comment faire sa boîte à clés ?

- 1 Imprimez les 2 pages suivantes en couleur sur du papier cartonné
- 2 Découpez, 3 pliez et 4 collez les languettes pour assembler !



1



2



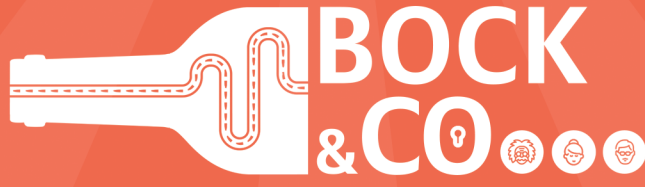
3



4

Couvercle : dessus

LA BOÎTE À CLÉS
DU PR. BOCK



LA BOÎTE À CLÉS
DU PR. BOCK

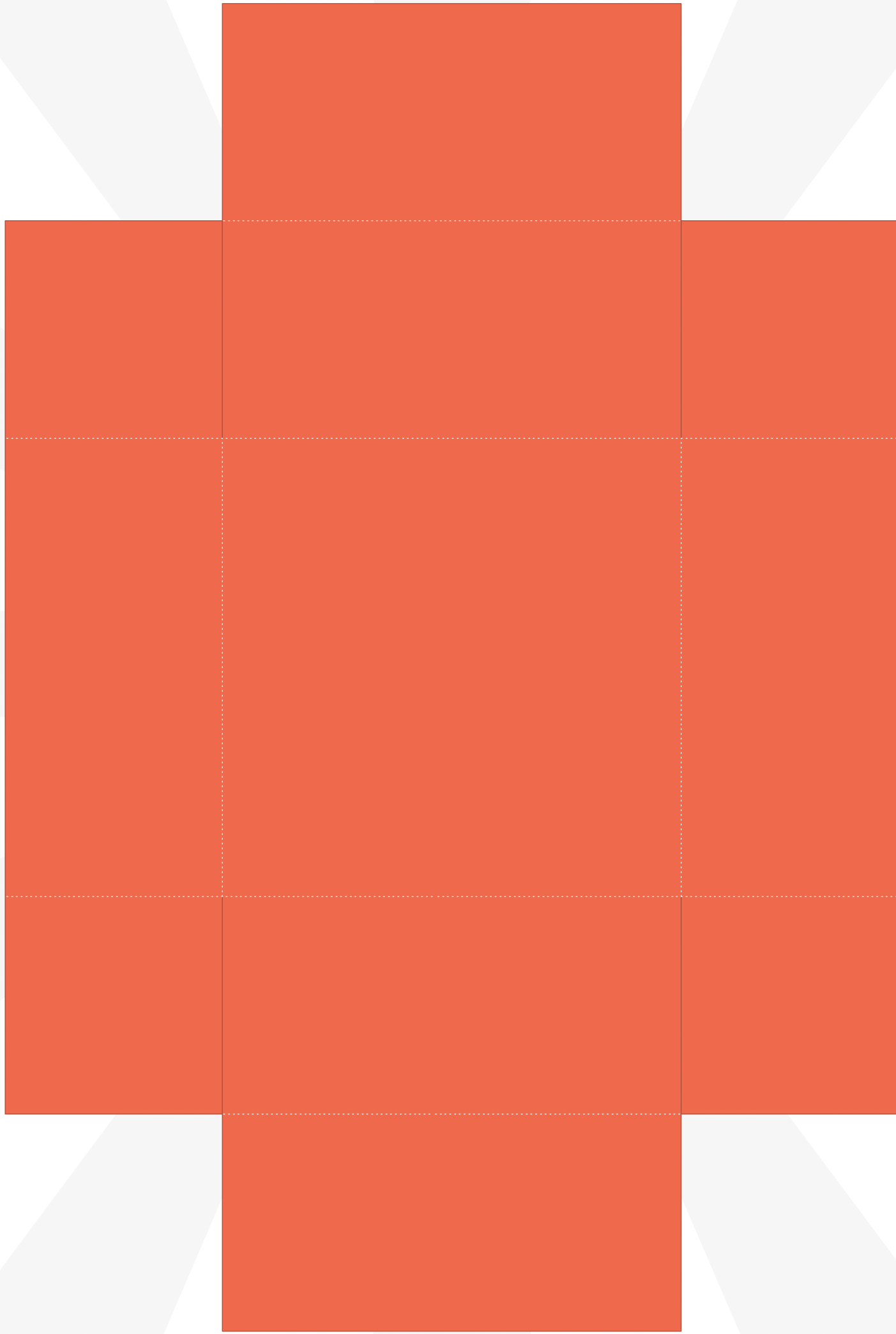
Découpez le long des traits — et pliez le long des pointillés —

Couvercle : dessous



Découpez le long des traits — et pliez le long des pointillés —

Boîte : extérieur



Découpez le long des traits — et pliez le long des pointillés —

Boîte : intérieur



Découpez le long des traits — et pliez le long des pointillés —-----