

# QUELQUES ACTIONS MARQUANTES

## #BienRentrer



Cette campagne de prévention, dont l'objectif est de sensibiliser les Français au risque d'associer alcool et conduite pendant les fêtes de fin d'année, a été renouvelée pour la douzième année consécutive. Près de 50 opérations ont été menées dans toute la France le 11 décembre 2021 permettant aux bénévoles de l'association de distribuer près de 25 000 éthylotests et sensibiliser des milliers de Français. Une nouvelle édition qui a fait du bruit avec plus de 130 retombées presse et un spot radio qui a résonné sur plus de 235 radios et webradios !



## La 5e édition de notre Label Ville Prudente

En 2021, 117 nouvelles communes se sont vues décerner le label Ville Prudente. Plus de 4 labellisées sur 10 obtiennent un cœur et près d'un tiers décroche deux cœurs. 32 communes ayant postulé une nouvelle fois ont gravi un échelon supérieur, voire deux, de labellisation. Ce qui permet à deux d'entre elles d'accéder à 5 cœurs. Pour la première fois en 2021, le niveau maximal du label est atteint ! En octobre 2021, sénateurs, maires de communes labellisées et experts ont été réunis au Palais du Luxembourg à Paris, à l'initiative de l'association Prévention Routière pour un échange de bonne pratique.



## OPÉRATION PAUSE EN SCÈNE

En plein cœur de l'été, l'association Prévention Routière invitait les automobilistes à un véritable temps de pause en musique, au travers de concerts, en aire d'autoroute. Le temps de partager les bons conseils face aux risques de la somnolence et des distracteurs au volant durant ces longs trajets.

« L'opération Pause en Scène est très utile pour la sécurité de tous ! Sur la route des vacances, il peut faire très chaud, on peut s'endormir au volant ou vouloir insister pour faire plus de kilomètres... c'est complètement positif. Ça évite les accidents, ça détend et ça apporte un peu de gaieté. Merci ! »



**CES ACTIONS NE SONT POSSIBLES  
QUE GRÂCE A VOUS. MERCI !**



33 rue de Mogador - 75009 Paris  
[www.preventionroutiere.asso.fr](http://www.preventionroutiere.asso.fr)



# L'ESSENTIEL 2021

© Christophe Charzat

## Édito



## NOS ACTIONS DE PRÉVENTION RESTENT INDISPENSABLES POUR RENDRE LES ROUTES PLUS SÛRES

Jamais au cours de l'histoire de notre association nous n'aurons vécu autant de bouleversements que ces deux dernières années.

En l'espace de quelques mois, les modes de déplacements des Français se sont profondément transformés. Un trafic routier toujours aussi important, développement du télétravail, retour en force du vélo, émergence des mobilités douces sous toutes ses formes... : les crises ont bousculé les habitudes de chacun et ont accéléré l'adaptation de nos actions.

Loin de peser sur le moral et l'énergie des forces vives de notre association, ces défis nous ont stimulé ! Avec le soutien de nos adhérents et donateurs, dont nous sommes très fiers, nous avons poursuivi les évolutions engagées avant la crise. Aujourd'hui, nos actions de prévention vers tous les publics restent indispensables pour rendre les routes plus sûres.

Plus créative, agile, disponible et toujours engagée et militante, notre association reste fidèle à son projet associatif : réduire le nombre d'accidents et de blessés sur les routes.



Stéphane Daeschner  
Président de l'association  
Prévention Routière

## LA MISSION DE NOTRE ASSOCIATION

Depuis 1949, l'association Prévention Routière étudie, propose, met en œuvre et encourage des mesures permettant de réduire la fréquence et la gravité des accidents de la route.

L'éducation routière, la formation et la sensibilisation sont des conditions indispensables au maintien durable de tout changement de comportement et à l'adoption d'une conduite citoyenne adaptée.

Grâce à ses donateurs, l'association agit au quotidien au plus près des usagers et les accompagne tout au long de leur vie.

## Les chiffres de votre générosité



**3 984 000** euros  
issus de la générosité  
du grand public



**147 029**  
contributions et dons



**57 062**  
donateurs actifs

dont **10 233**  
nouveaux donateurs

**UN IMMENSE MERCI  
POUR VOTRE SOUTIEN**



# GRÂCE À VOUS, NOUS RENDONS LES ROUTES PLUS SÛRES



© Marie Préchoc



© Christophe Charzai

## LES RESSOURCES

### L'importance des dons et adhésions

Organisation non gouvernementale et reconnue d'utilité publique, l'association Prévention Routière tire l'essentiel de ses ressources et sa légitimité de ses adhérents, donateurs et testateurs. Ainsi, en 2021, l'association a bénéficié de plus de 147 000 contributions et dons provenant de particuliers et d'entreprises. Le montant total des recettes, tous types de personnes et toutes opérations confondus, s'élève à 3 984 000 euros.

L'association a pu compter sur le soutien de plus de 57 000 donateurs actifs et la prospection a permis de recruter 10 233 nouveaux donateurs.

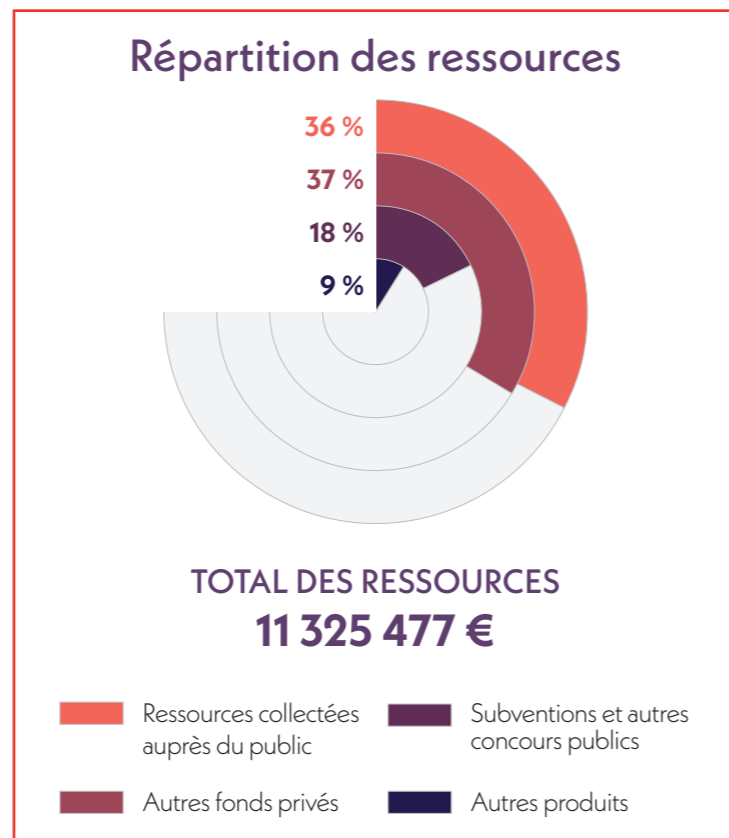
La collecte issue des prélèvements automatiques atteint plus de 930 000 euros.

Par ailleurs, l'association Prévention Routière reçoit aussi des subventions des collectivités territoriales (en particulier des communes et conseils départementaux) et des financements dans le cadre des plans départementaux d'actions de sécurité routière pour mener des actions auprès des enfants, jeunes, conducteurs de deux-roues ou automobilistes, seniors... Ce soutien financier est en légère baisse en 2021 mais reste indispensable pour continuer d'agir sur le terrain, en s'adaptant aux spécificités locales.

### Un réseau d'expertise et de proximité

Ces ressources ont permis à nos 1 218 bénévoles et 80 volontaires en service civique d'agir dans les 95 comités départementaux de France métropolitaine.

En 2021, l'effectif de l'association était de 105 salariés (contre 103 en 2020) dont 70 femmes et 35 hommes. En 2021, la part consacrée à la formation professionnelle continue de représenter 2,9 % de la masse salariale.



## LES EMPLOIS

### Nos actions malgré les restrictions

En 2021, 3,9 millions d'euros ont été consacrés à l'ensemble de nos missions, permettant la mise en place de nombreuses actions de sensibilisation et de formation.

Malgré la crise sanitaire et les contraintes qu'elle nous a imposées, nous avons pu maintenir voire renforcer notre activité, en adaptant nos modalités d'action pour respecter les restrictions et sensibiliser un maximum de personnes.

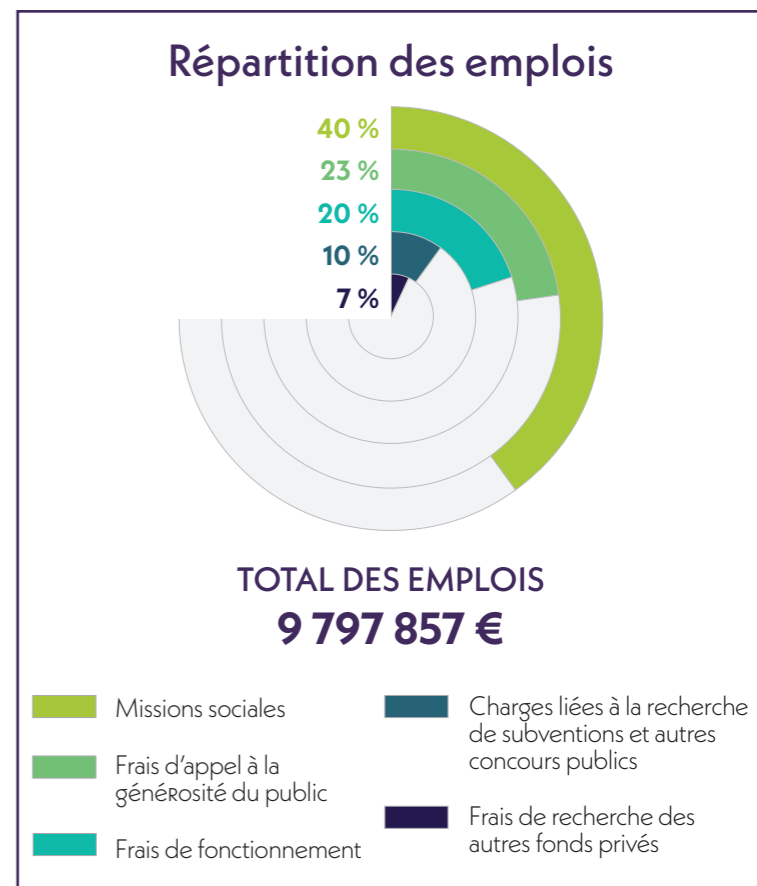
La campagne de communication #Désarmons nos routes, les outils interactifs pour sensibiliser à la consommation d'alcool, les supports pédagogiques innovants pour les enseignants, les opérations de prévention estivales et, bien sûr, la poursuite de nos grands rendez-vous ont permis d'être présents tout au long de l'année auprès des différents publics (enfants, entreprises, seniors...) et d'assurer une couverture de l'ensemble du territoire national.

Par ailleurs, 6 projets en « mode lab » ont été menés avec un soutien de la Délégation à la Sécurité Routière (DSR). Par exemple le projet « Reprise du guidon » qui permet aux personnes qui retrouvent les joies de la petite reine de tester ses connaissances théoriques et pratiques pour rouler en sécurité.

### L'évolution de nos opérations

Encore perturbé par la crise sanitaire, nous avons poursuivi la transformation de nos modalités d'action pour les adapter à la situation. Par exemple, notre module

« Restons mobiles » à destination des seniors nous permet désormais d'intervenir quelle que soit la situation sanitaire et de regrouper des personnes éloignées géographiquement, de manière toujours aussi efficace.



## BILAN SIMPLIFIÉ AU 31 DÉCEMBRE 2021

ACTIF	2021 (net)	2020 (net)
TOTAL ACTIF IMMOBILISÉ	3 115 614 €	3 240 542 €
TOTAL ACTIF CIRCULANT <sup>1</sup>	10 409 984 €	8 863 395 €
<b>TOTAL ACTIF</b>	<b>13 525 599 €</b>	<b>12 103 937 €</b>

PASSIF	2021	2020
TOTAL CAPITAUX PROPRES	10 266 067 €	8 695 926 €
PROVISIONS POUR RISQUES	122 142 €	250 840 €
FONDS DÉDIÉS	197 280 €	0 €
TOTAL DETTES <sup>2</sup>	2 940 110 €	3 157 171 €
<b>TOTAL PASSIF</b>	<b>13 525 599 €</b>	<b>12 103 937 €</b>

## GRÂCE À VOUS, L'ACTIVITÉ DE NOTRE RÉSEAU

  
**PLUS DE 18 000  
ACTIONS DE PRÉVENTION  
DU RISQUE**

  
**460 000  
PERSONNES  
SENSIBILISÉES**

  
**16 000  
ACTIONS À DESTINATION  
DES ENFANTS ET DES JEUNES**

<sup>1</sup> La totalité des échéances est à moins d'un an.

<sup>2</sup> La totalité du montant des dettes est à moins d'un an.